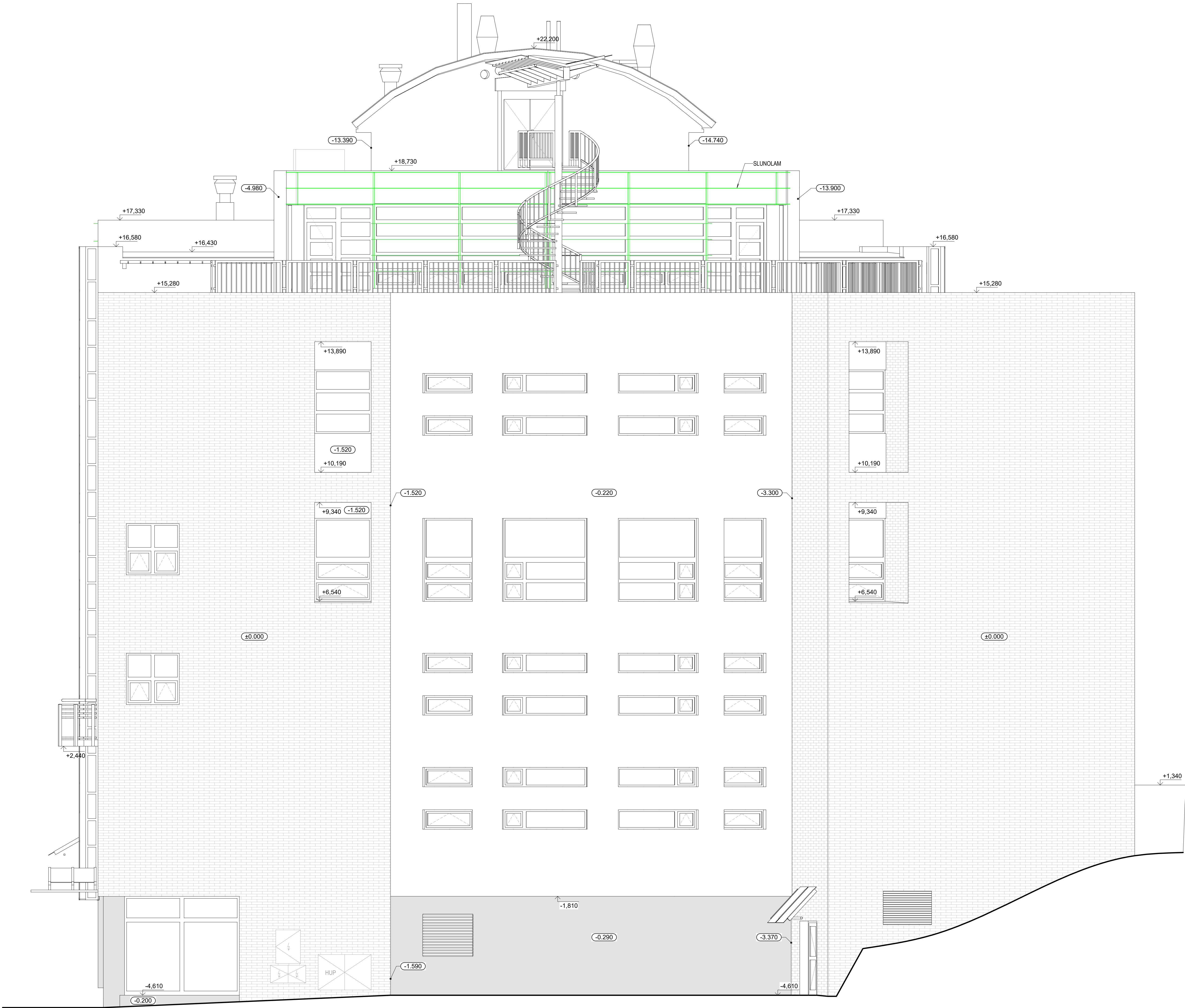
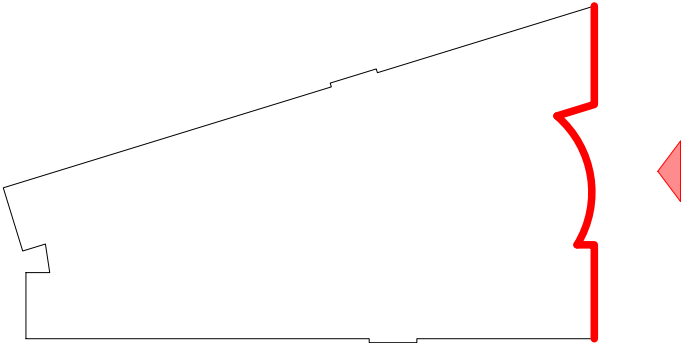


POHLED SEVERNÍ

MĚŘITKO: 1:50



- LEGENDA POVRCHŮ
- STÁVAJÍCÍ FASÁDA (BÍLÁ)
 - STÁVAJÍCÍ FASÁDA (CIHLOVÝ OBKLAD)
 - STÁVAJÍCÍ SOKL (ŠEDÁ TMAVÁ)
 - STÁVAJÍCÍ STŘEŠNÍ KRYTINA (FALCOVANÝ PLECH)



10.000 = PODLAHA V 1.NP		VYPRACOVANÉ: Ing. Jiří Šubr		GENERÁLNÍ PROJEKTANT:	
HLAVNÍ PROJEKTANT:		Ing. arch. Jindřich Kejkř B. Němec 548, Liberec 5 IČO: 227 92 902		 FS Vision, s.r.o., IČO: 227 92 902 STUPĚŇ VO: 177 779 927, e-mail: kejk@fsvision.cz	
Ing. arch. Jindřich Kejkř B. Němec 548, Liberec 5 IČO: 227 92 902		KONTROLOVANÉ: Ing. Martin Sehnouška, ČKAIT 0501337 Měst. 724 653 100 E-mail: sehnou@fsvision.cz			
INVESTOR:		OBEC:		F5 Vision	
Liberecký		Liberec		FS Vision, s.r.o., IČO: 227 92 902 STUPĚŇ VO: 177 779 927, e-mail: kejk@fsvision.cz	
NÁZEV:		OBJEKT:		PASPORT	
Statutární město Liberec, Nám. Dr. E. Beneše 1, 460 59 Liberec, IČO: 00262978		Liberec		FORMÁT: 15x4A	
MÍSTO: NÁM. MÍSTO:		OBJEKT:		MĚŘITKO: 1:50	
PASPORT OBJEKTU - zaměření a zakreslení stávajícího stavu		OBJEKT:		DATUM: 30.05.2024	
ZUS, Liberec I-Staré Město (408638); č.p. 1359; stavba občanského vybavení		Liberec		STAV. OBJEKT: D.15	
Parcel. č.: 496/2, Obec: Liberec (563889), K.ú.: Liberec (562039)		OBJEKT:			
ČÁST PROJEKTU:		OBJEKT:			
D. ZJEDNODUŠENÁ VÝKRESOVÁ DOKUMENTACE		OBJEKT:			
PRŮVLA:		OBJEKT:			
POHLED SEVERNÍ		OBJEKT:			